



INSTRUMENT MICROPHONE

IC-1100 PRO

**USER MANUAL
BEDIENUNGSANLEITUNG**



INSTRUMENT MICROPHONE

IC-1100 PRO

ENGLISH

Condenser Microphone for Wind Instruments

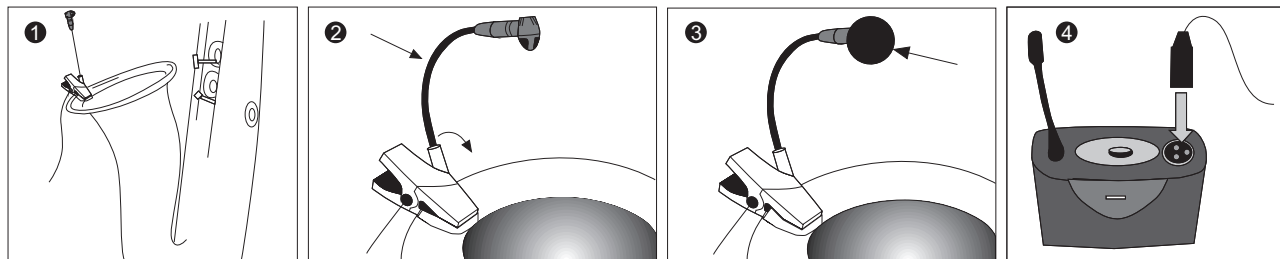
The OMNITRONIC IC-1 100 PRO is a light and compact condenser microphone with cardioid characteristic designed for wireless applications on stage and in recording studios. It is ideally suited for direct pick-up of woodwind and brass instruments. The microphone connection cable with balanced mini XLR plug serves for connecting a pocket transmitter. The microphone is supplied with in stable transport box. For operation, the microphone requires 9-52 V⁼⁼ phantom power.

Safety Instructions

- Maintenance and service operations are only to be carried out by authorized dealers. Damage, caused by manual modifications on this device is not subject to warranty. If the microphone is used for other purposes than originally intended or if it is not correctly connected, the product may suffer damages and the guarantee becomes void.
- Protect the microphone against humidity and heat. The ambient temperature must always be between -5° C and +45° C.

Setting into Operation

- ① Clamp the spring clamp at your instrument.
- ② Adjust the microphone to the sound source.
- ③ Place the windshield.
- ④ Connect the microphone via its connection cable with mini XLR plug to the XLR microphone input of your pocket transmitter. The input must provide phantom power.



Cleaning

For cleaning the microphone only use a dry cloth. Never use chemicals or water.

Technical Specifications

Type:.....Condenser
 Directivity pattern:.....Cardioid
 Frequency range:50 Hz - 18 kHz
 Impedance:.....220 Ω
 Sensitivity:-64 dB
 Max. SPL:.....130 dB
 Phantom power:9-52 V⁼⁼
 Connection:cable with 3-pin mini XLR plug, balanced
 Weight:650 g

INSTRUMENTENMIKROFON

IC-1100 PRO

DEUTSCH

Kondensatormikrofon für Blasinstrumente

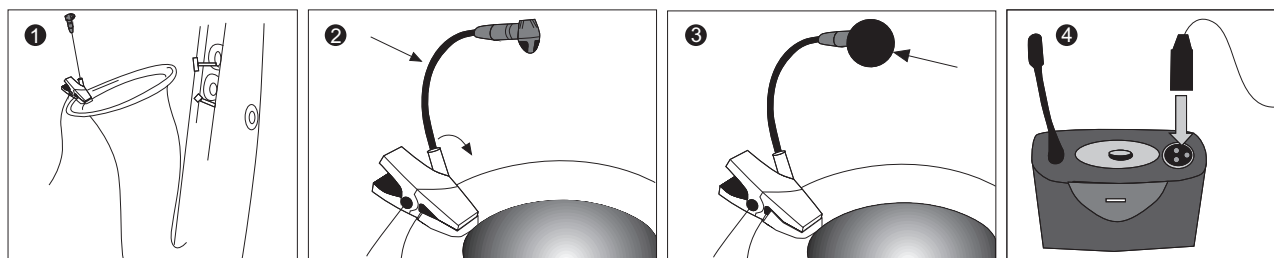
Das OMNITRONIC IC-1100 PRO ist ein leichtes und kompaktes Kondensatormikrofon mit Nierencharakteristik konzipiert für Drahtlos-Anwendungen im Studio und auf der Bühne. Es eignet sich optimal für die Nahabnahme von Holz- und Blechblasinstrumenten. Das Mikrofonanschlusskabel mit symmetrisch beschaltetem Mini-XLR-Stecker dient zum Anschluss an einen Taschensender. Zum Lieferumfang gehören ein stabile Transportbox und ein Windschutz. Für den Betrieb des Mikrofons ist eine Phantomspeisung von 9-52 V \approx erforderlich.

Sicherheitshinweise

- Wartungs- und Servicearbeiten sind ausschließlich dem autorisierten Fachhandel vorbehalten. Schäden, die durch manuelle Veränderungen an diesem Gerät verursacht werden, fallen nicht unter den Garantieanspruch. Wird das Mikrofon zweckentfremdet oder falsch angeschlossen, kann dies zu Schäden am Produkt führen und der Garantieanspruch erlischt.
- Schützen Sie das Mikrofon vor Feuchtigkeit und Hitze. Die Umgebungstemperatur muss zwischen -5° C und +45° C liegen.

Inbetriebnahme

- ① Klemmen Sie die Federklemme am Instrument fest.
- ② Richten Sie das Mikrofon zur Schallquelle aus.
- ③ Stecken Sie den mitgelieferten Windschutz auf.
- ④ Schließen Sie das Mikrofon über das Anschlusskabel mit Mini-XLR-Stecker an den symmetrischen XLR-Mikrofoneingang Ihres Taschensenders an. Der Mikrofoneingang muss eine Phantomspeisung bereitstellen.

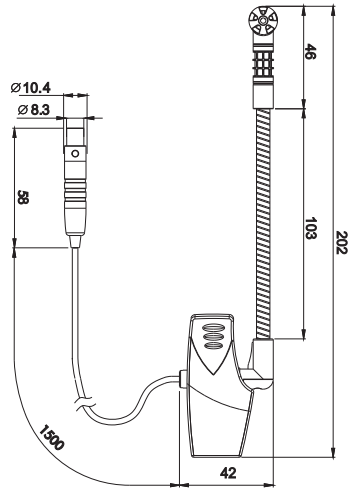


Pflege

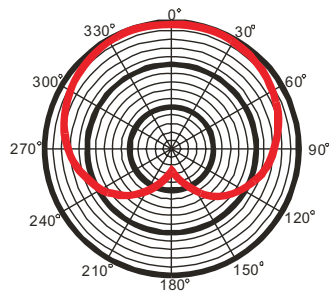
Verwenden Sie zur Reinigung ein trockenes Tuch. Verwenden Sie niemals Chemikalien oder Wasser.

Technische Daten

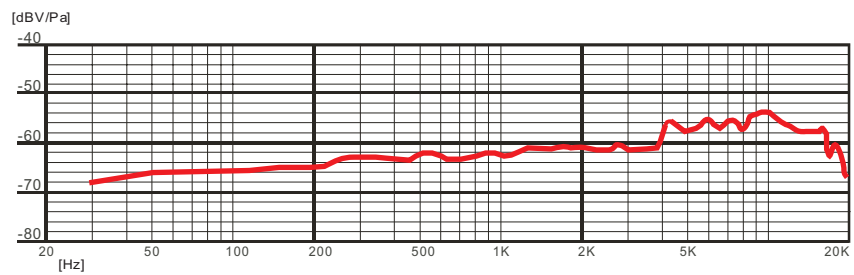
Typ:.....Kondensator
 Richtcharakteristik:Niere
 Frequenzbereich:50 Hz - 18 kHz
 Impedanz:.....220 Ω
 Empfindlichkeit:-64 dB
 Max. Schalldruck:130 dB
 Phantomspeisung:.....9-52 V \approx
 Anschluss:Kabel mit 3-pol. Mini-XLR-Stecker, symmetrisch
 Gewicht:650 g



Dimensions
Maße



Polar pattern
Richtcharakteristik



Frequency range
Frequenzbereich

